

# Agir de manière globale : développement durable – adaptation et atténuation



## Énergies renouvelables

Marianela Curi

Fondation pour le futur latino-américain

[www.fla.net](http://www.fla.net)

E-mail : [marianela.curi@fla.net](mailto:marianela.curi@fla.net)



[facebook.com/FuturoLatinoamericano](https://facebook.com/FuturoLatinoamericano)

# Synergies développement durable adaptation – atténuation



## CONECTA LOS PUNTOS

### Sinergias entre adaptación y mitigación

#### Adaptación

- Forestación
- Preservación de espacios al aire libre
- Cambio en el uso de suelos
- Reubicación
- Protección de la infraestructura
- Diseño de edificios
- Mitigación de inundaciones
- Respuesta a emergencias
- Planes de continuidad de negocios
- Participación comunitaria

#### Mitigación

- Eficiencia energética
- Energía renovable
- Transporte sostenible
- Captura y uso de metano
- Mejoras en los procesos industriales
- Sumideros de carbono

- Infraestructura verde
- Resiliencia del sistema eléctrico
- Protección de transporte sostenible
- Conservación del agua y de la energía
- Impermeabilización de edificios

Réduction de la vulnérabilité, renforcement de la capacité d'adaptation • Commence en insistant sur la variabilité actuelle • Effort à échelle locale et multisectorielle nécessaire pour l'efficacité • Collaboration et appropriation infranationale/mondiale nécessaire

Réduction des émissions de GES, renforcement des puits • Accent mis sur le long terme pour éviter les impacts à venir • Effort à échelle mondiale et multisectorielle nécessaire pour l'efficacité • Collaboration et appropriation locale/infranationale nécessaire

# Exemple 1 : Coca Codo Sinclair Équateur

PROYECTO HIDROELÉCTRICO  
COCA CODO SINCLAIR  
NAPO - SUCUMBÍOS



## Adaptation

« Analyse de la vulnérabilité des centrales hydroélectriques prioritaires face aux effets du changement climatique »

Ce projet a pour objectif de contribuer à la durabilité des centrales hydroélectriques grâce à la **mise en œuvre de mesures d'adaptation au changement climatique**, comme la gestion globale de ressources naturelles par bassin versant, la préservation de leur écosystème et l'amélioration de la coordination des opérations, afin de pouvoir **préserver l'investissement réalisé par l'État dans des projets d'hydroénergie.**

## Atténuation

[Coca Codo Sinclair](#) est la plus grande centrale du pays et elle produira **1 500 MW**, réduisant ainsi les émissions de CO2 d'environ **3,5 millions de tonnes par an.**

## Développement

36 % plus que l'énergie électrique actuelle pour la population équatorienne.  
2,5 millions de dollars économisés par jour par l'État grâce à la réduction des importations d'énergie et de combustibles pour la production électrique. Plus d'emplois pour les Équatoriens.  
Prix de l'électricité plus bas. Permettra à l'Équateur de s'auto-provisionner en électricité.  
Durabilité environnementale (changement climatique et préservation des écosystèmes)

# Raisons expliquant le manque d'actions globales



- Priorités divergentes pour les mesures et les politiques de planification et de mise en œuvre.
- La création d'outils devant la CCNUCC manque d'une approche intégrale : Mesures d'atténuation appropriées au niveau national (NAMAs, en anglais). Création en parallèle des Programmes d'action nationaux d'adaptation (NAPAs, en anglais).
- Des options spécifiques d'adaptation et d'atténuation fonctionnent à différentes échelles spatiales, temporelles et institutionnelles, et impliquent divers acteurs avec des intérêts, des croyances, des systèmes de valeurs et des droits de propriété différents.
- Priorités des pays - Plus de financement pour l'atténuation.
- Les opportunités pour développer des synergies sont plus nombreuses dans certains secteurs (agriculture et foresterie, construction et infrastructure urbaine) mais limitées dans d'autres (systèmes côtiers, énergie, santé) - MRV

# Opportunités d'une approche globale



Coût - efficacité sur le long terme



Éviter les externalités négatives



Atteindre le développement durable



Participation de différents secteurs – Transparence

# Défis de l'approche intégrale



Transition d'une vision sectorielle à une vision systématique



Les négociations internationales isolent cette question



Coûts supplémentaires pour telle ou telle activité (court terme) **Cas des énergies renouvelables coûts élevés dus aux brevets**

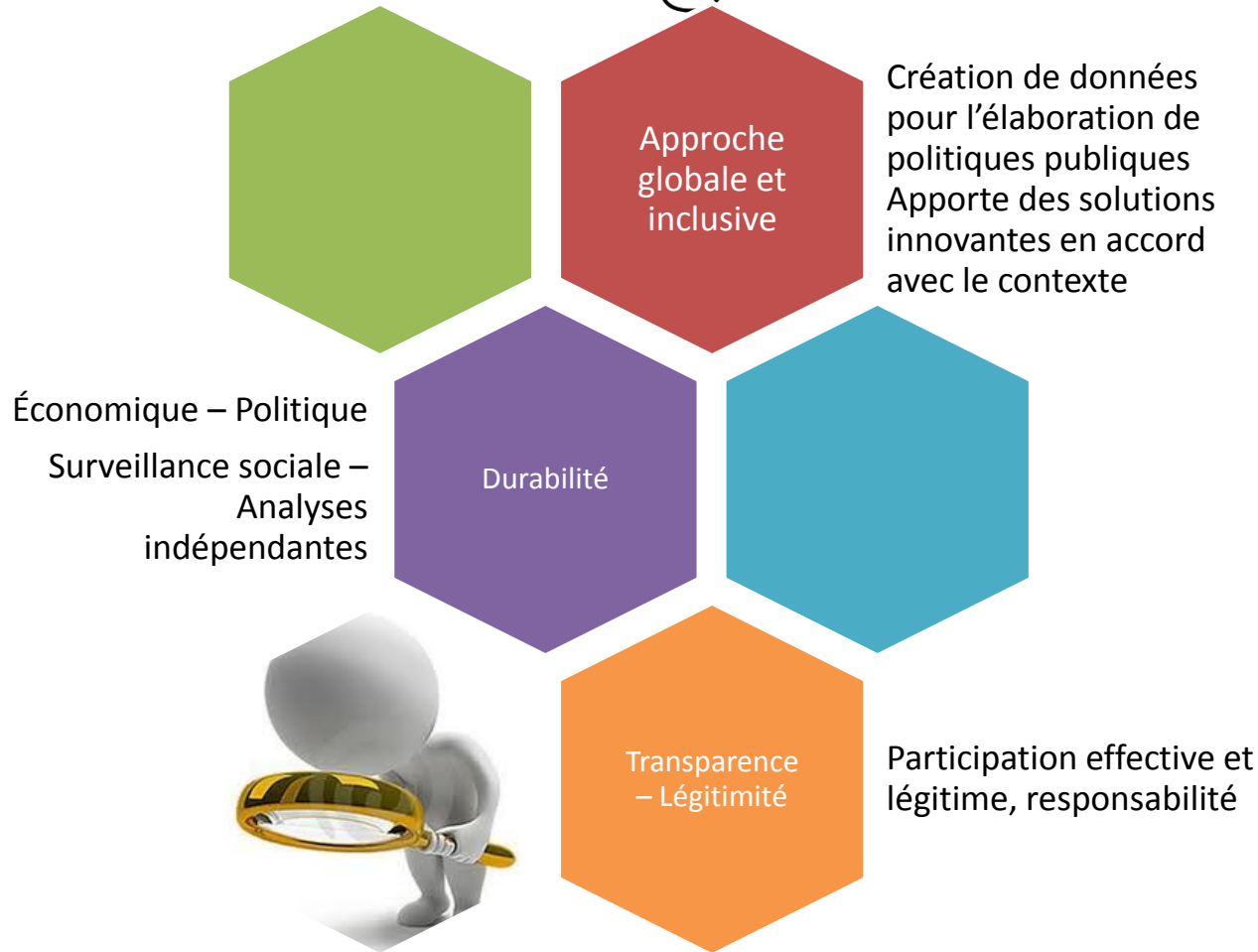


Mesure, publication et vérification des synergies/coavantages



Coordination et dialogue multisectoriel/multiniveau pour les deux questions. Spécialistes d'un seul domaine.

# L'importance d'intégrer la société civile dans le dialogue avec les parlementaires pour l'élaboration de politiques publiques



# Exemple 1 : Plateforme climatique latino-américaine



La PCL est un espace de **convergence**, de **dialogue** et de **coordination** de différents acteurs engagés dans la recherche de réponses pour les défis du changement radical que l'humanité affronte actuellement.



## Exemple 2 : Plan CC - Impacts



- » Création de capacités : Créer et renforcer les capacités d'atténuation avec lesquelles des actions et mesures pour l'atténuation peuvent être planifiées, développées et mises en œuvre.
- » Augmentation de la pertinence politique
- » Augmentation des connaissances : La systématisation des connaissances et des expériences
- » Dispositions institutionnelles La configuration institutionnelle pour garantir l'interaction entre les personnes aux compétences adaptées et les institutions habilitées
- » Information solide et précise Les preuves scientifiques contribuent directement au processus de prise de décision du gouvernement national.