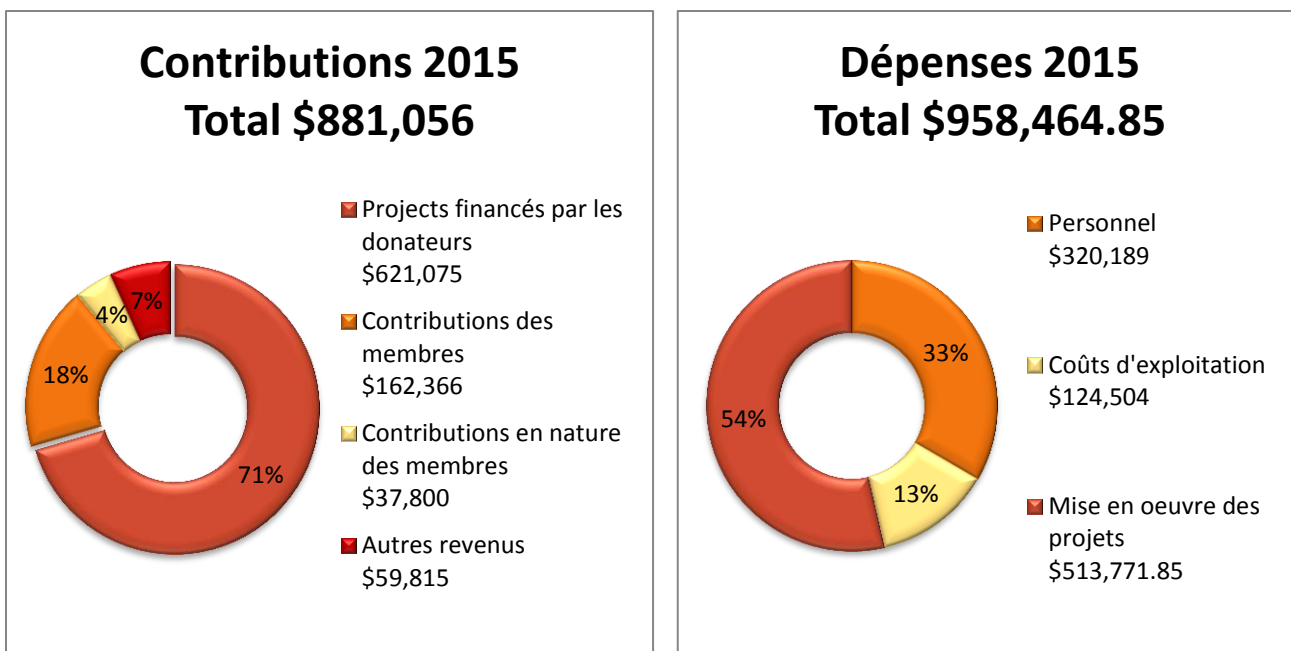


Rapport financier annuel de ParlAmericas

Exercice fiscal 2015

Les activités et opérations de ParlAmericas pour l'exercice financier 2015¹ ont été financées grâce au soutien de nos parlements membres et du ministère d'Affaires mondiales Canada.

L'information suivante représente les états financiers de ParlAmericas au 30 septembre de 2015. Tous les montants sont en dollars canadiens. Conformément aux règlements de ParlAmericas, ses états financiers seront audités par une agence indépendante.



Les contributions en nature sont calculées uniquement lorsque le parlement membre fournit la documentation justificative.

Il est reconnu que le montant indiqué dans les états financiers annuels de ParlAmericas n'est pas une représentation exacte des **contributions totales en nature** des parlements membres, des partenaires et des volontaires du Secrétariat international, apportées durant la période normale des opérations de ParlAmericas. Par conséquent, ParlAmericas effectue également un suivi et enregistre un montant des contributions des programmes de ParlAmericas à titre indicatif pour son Conseil et ses donateurs. Les informations suivantes représentent un montant total estimé des opérations de ParlAmericas, y compris les contributions en nature qui ne sont pas représentées dans les états financiers de ParlAmericas.

¹ Année fiscale de ParlAmericas : du 1er octobre au 30 septembre.

***Contributions en nature du Secrétariat international**

La programmation de ParlAmericas reçoit l'aide d'étudiants volontaires basés à Ottawa, qui apportent leur contribution lors de stages. De même, le personnel du Secrétariat contribue avec des heures supplémentaires de travail non rémunéré pour soutenir l'exécution des programmes de ParlAmericas.

**** Contributions en nature des parlements²**

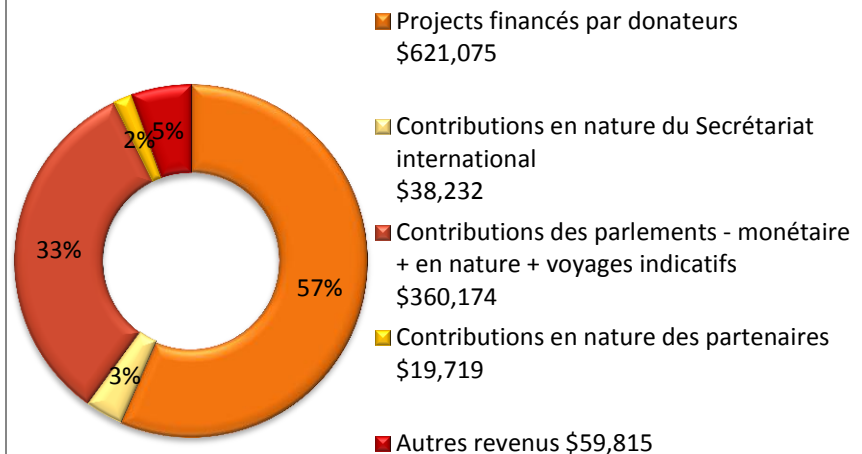
1. Le Secrétariat international de ParlAmericas est subventionné par le Parlement du Canada qui fournit des espaces de bureaux dans l'enceinte parlementaire et l'accès à un soutien en matière de technologies de l'information de la part de la Chambre des communes.
2. Lorsque les parlements accueillent des activités de ParlAmericas, ils couvrent un certain nombre de dépenses liées à la réalisation de ces activités.
3. Les parlements fournissent également un soutien en nature en finançant les déplacements et l'hébergement des parlementaires participant aux activités de ParlAmericas en dehors de leur pays. ParlAmericas attribue un montant indicatif de \$1 200 dollars canadiens par personne se déplaçant, pour se rapprocher de cette contribution.

***** Contributions en nature des partenaires**

ParlAmericas travaille avec des partenaires dans le processus de mise en œuvre de ses activités. Les contributions de nos partenaires sont diverses :

1. Les partenaires de ParlAmericas apportent leurs connaissances techniques dans du contenu spécifique fourni lors des activités;
2. Les partenaires de ParlAmericas contribuent par leurs propres moyens pour se déplacer et participer à différentes activités de ParlAmericas;
3. Les partenaires de ParlAmericas apportent des ressources pour couvrir les frais de déplacement de certains parlementaires participant aux activités de ParlAmericas; et
4. Les partenaires de ParlAmericas apportent des ressources pour couvrir les frais liés à l'organisation des activités réalisées conjointement.

Valeur indicative des contributions totales 2015 - \$1,099,015



² Il est reconnu que la valeur mentionnée ne comprend pas l'inestimable contribution des parlementaires et du personnel parlementaire travaillant avec ParlAmericas dans la mise en œuvre et le suivi de ses programmes.

Les contributions en nature sont calculées lorsqu'il est possible d'estimer raisonnablement les justes valeurs marchandes ou lorsque les partenaires fournissent des pièces justificatives. ParlAmericas enregistre ces informations à titre informatif.