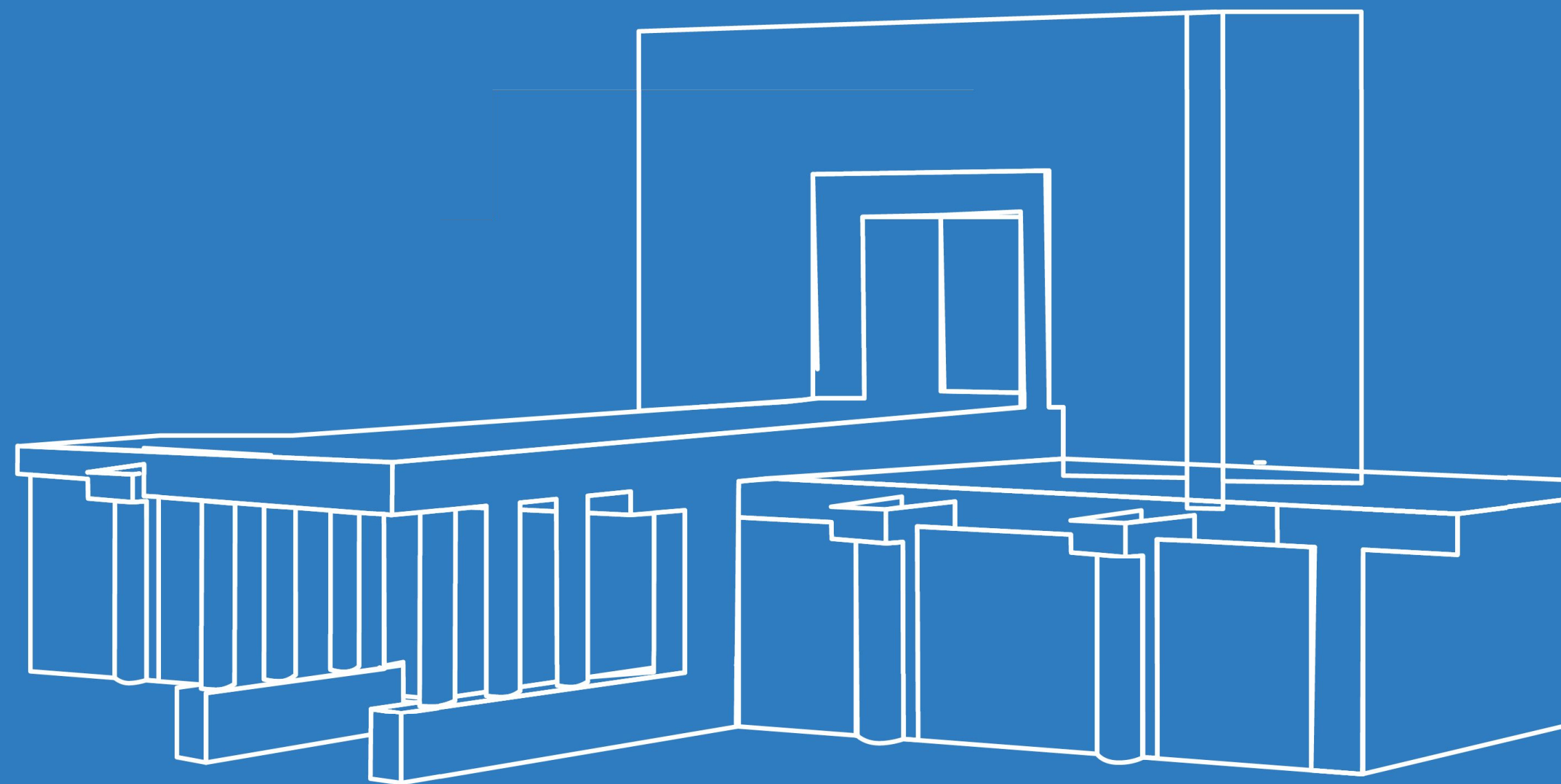


PARLAMENTOS ABERTOS E INCLUSIVOS:  
Experiências e estratégias na América Latina.

*Políticas de cidades.*

*Senado do Chile.*



ParlAmericas e Senado Federal do Brasil.

10 – 11 de agosto de 2023

# 1. DADOS DO CONTEXTO TRABALHISTA

## PARTICIPAÇÃO REGIONAL DO TRABALHO DAS MULHERES NA PANDEMIA (CEPAL, março de 2021)

- 2019: 52% de mulheres; 73% de homens.
- 2020: 46% de mulheres; 69% de homens.
- Uma queda acentuada no número de mulheres que deixam a força de trabalho devido ao trabalho de cuidados.
- **No CHILE** (INE, trimestre de dezembro de 2020 a fevereiro de 2021):
  - Participação: 46% de mulheres; 69% de homens.
  - Emprego: 41% de mulheres; 62% de homens.

## TAXA DE PARTICIPAÇÃO NO MERCADO DE TRABALHO CHILENO (INE, trimestre de janeiro a março de 2023)

- 51% mulheres; 71% homens.

## PESSOAS INATIVAS.

- 64% mulheres; 34% homens.

## 2. REGULAMENTOS APLICÁVEIS AOS FUNCIONÁRIOS/AS PÚBLICOS DO CONGRESSO NACIONAL.

- Lei nº 20.545: sobre **proteção à maternidade**.
  - 1 hora da jornada de trabalho para alimentar crianças com menos de 2 anos de idade.
  - 12 semanas de licença parental, após a licença pós-natal.
- Lei nº 20.399: direito a **financiamento para creche para crianças** de até 2 anos de idade.
- Lei nº 21.063: seguro obrigatório que permite que os trabalhadores tenham ausências justificadas do trabalho quando tiverem **filhas o filhos afetados por um problema de saúde grave**.
  - Até 10 dias úteis por ano.
- Lei nº 20.769: dá direito a meio dia útil por ano para mulheres acima de 40 anos e homens acima de 50 anos para **exames de mamografia e próstata**.
- Lei nº 21.545: dá direito a trabalhadores dependentes que sejam pais, mães ou responsáveis legais de **menores com transtorno do espectro autista** e **atender emergências** em estabelecimentos educacionais.

### 3. INICIATIVAS VOLTADAS PARA O CUIDADO

#### Definições estratégicas

- **Protocolo para a conciliação da vida pessoal, familiar e profissional.**
  - Gerenciamento do tempo.
  - Medidas para facilitar o gerenciamento das responsabilidades familiares.
  - Autocuidado.
  - Apoio aos cuidadores.
  - Conscientização e treinamento.
- **Programa Selo de Igualdade de Gênero para Instituições Públicas.**
- **Comitê de Gênero participativo e representativo.**



### 3. INICIATIVAS VOLTADAS PARA O CUIDADO

#### Horário de trabalho e trabalho de cuidado

#### → Modalidade de teletrabalho (meio período).

##### Critérios:

- Riscos à saúde, patologias médicas.
- Cuidado de pessoas idosas e/ou dependentes (parcial ou totalmente).
- Cuidados com crianças.
- 62% dos usuários são mulheres.

#### → Horários flexíveis

#### → Campanhas de divulgação interna.

- Licença legal.
- Mecanismos internos.



### 3. INICIATIVAS VOLTADAS PARA O CUIDADO

#### Proteção à maternidade.

- **Primeira Sala de Lactação do Congresso Nacional (Maio de 2023)**
  - Disponível para funcionárias, parlamentares, assessores, funcionárias de empresas externas e visitantes.
  - Um espaço aberto ao público.
  - Está em conformidade com os parâmetros internacionais do UNICEF.
  - Conforto e higiene para amamentação, expressão e armazenamento do leite materno.



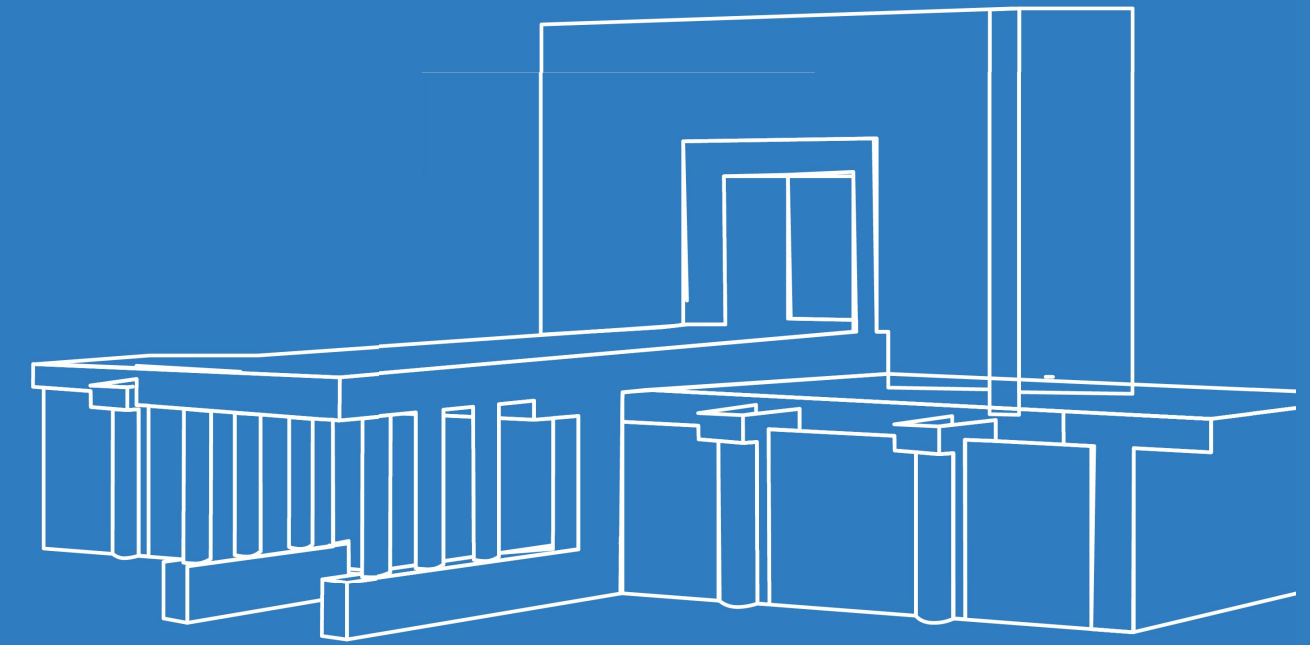
## APRENDIZADOS

- **Medidas** sobre ambientes de trabalho e caracterização social e cultural de funcionários públicos do sexo feminino e masculino.
- Estratégias para incorporar a **integração de gênero** em todos os níveis de tomada de decisão.
- **Compromisso** das autoridades.

## DESAFIOS

- **Estratégias focalizadas para:**
  - Promover a corresponsabilidade dos pais.
  - Cuidar daqueles que cuidam.
  - Mais ferramentas para facilitar o cuidado de idosos ou pessoas dependentes (total ou parcialmente).
  - Conscientização e treinamento.





MUITO OBRIGADA!!!