

Sustainable Management

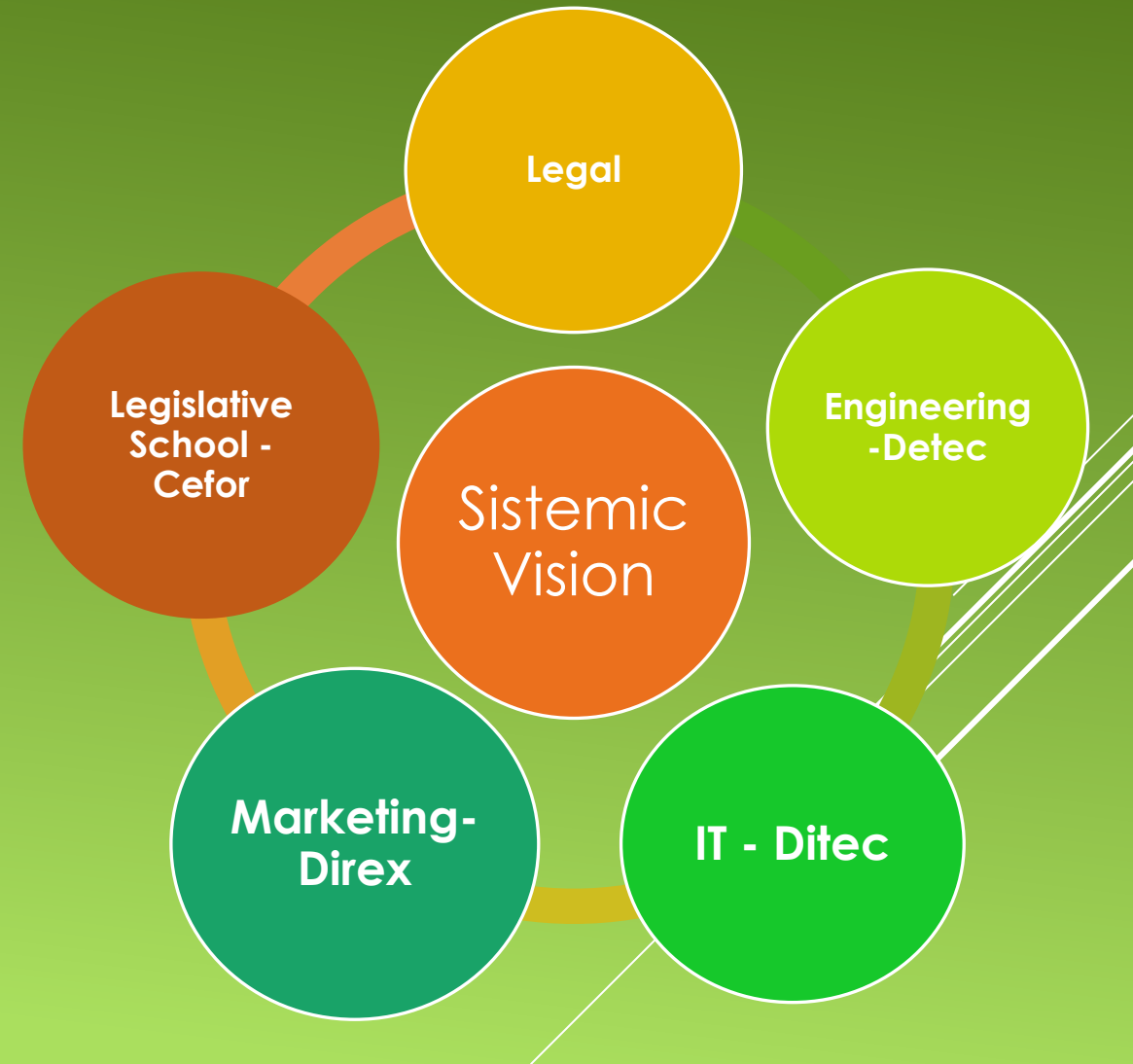
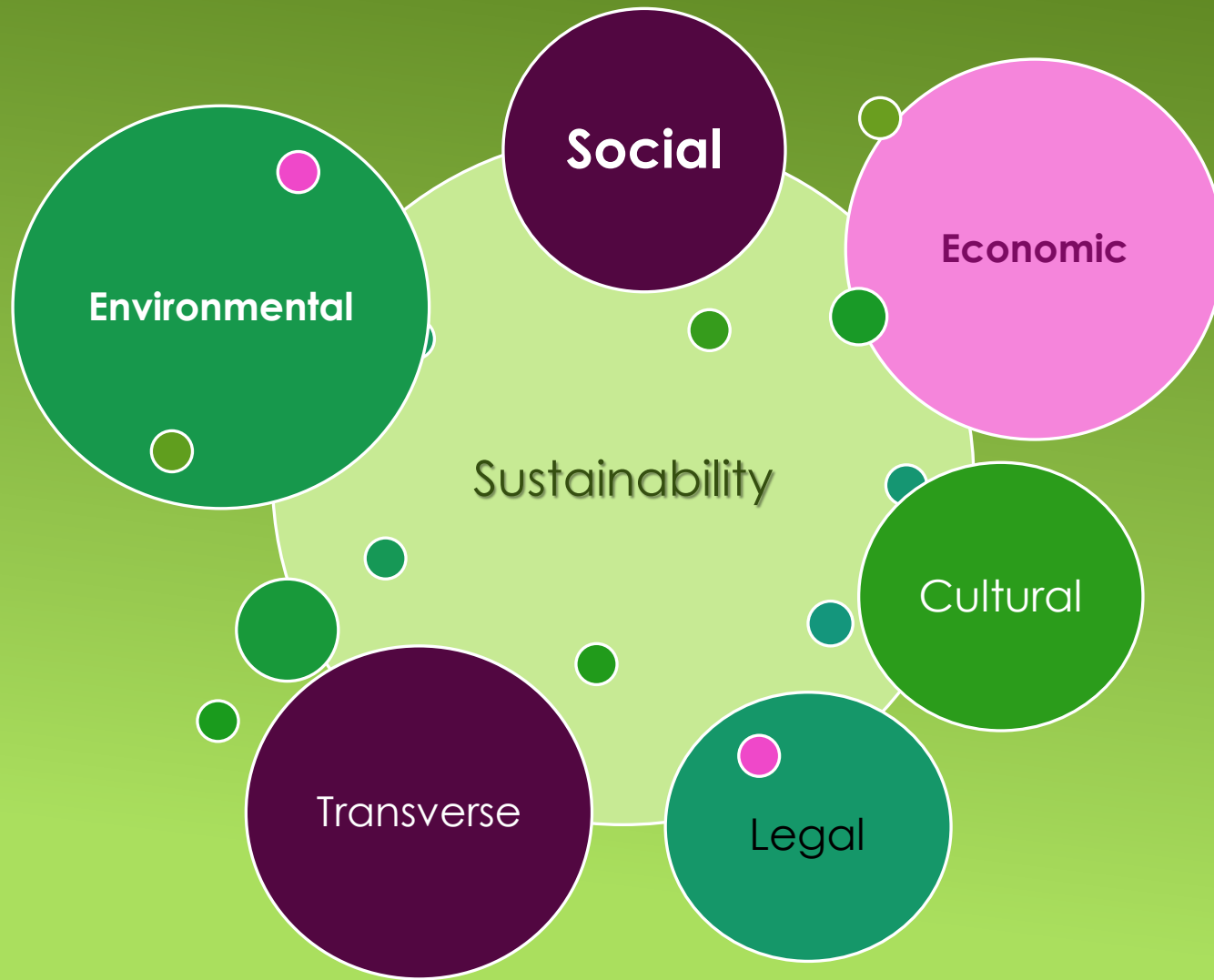


CÂMARA DOS DEPUTADOS



“Sustainable development meets present needs without compromising the ability of future generations to meet their own needs”

Brundtland Report – UN - Our Common Future-1987



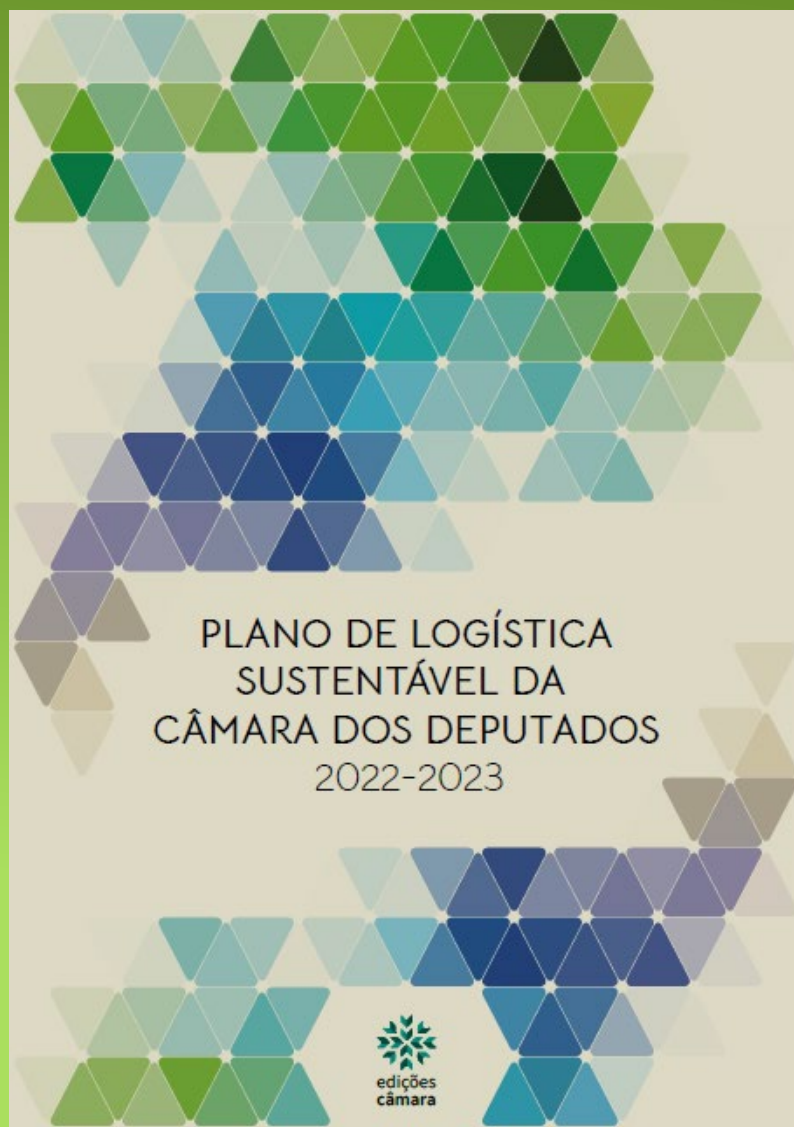
Think globally



Act locally



SLP – SUSTAINABLE LOGISTICS PLAN



PLANO DE LOGÍSTICA SUSTENTÁVEL DA CÂMARA DOS DEPUTADOS 2020-2021

EIXO TEMÁTICO: ENERGIA					ODS
Objetivo	Indicador		Unidade de medida	Meta 2020 (1)	Meta 2021 (1)
Reduzir o consumo de energia elétrica	Energia elétrica consumida		kWh	Redução de 0,66%	Redução de 0,66%
Detalhamento do indicador				Unidade responsável pelo indicador	
Média do consumo nos últimos quatro anos, nos edifícios do Complexo Principal, Complexo Avançado, Ceam/SIA, SAAN e SCS.				Sinst/Detec/Dirad	
Ações				Prazo	Unidades envolvidas
Instalar sistema de energia solar fotovoltaica no Ceam/SIA				2020	Detec/Dirad
Substituir o sistema de iluminação fluorescente por LED nos ambientes ainda não contemplados do Complexo Principal				2020	Detec/Dirad
Substituir o sistema de iluminação fluorescente por LED no Cetec Norte				2020	Detec/Dirad
Substituir o sistema de iluminação com lâmpadas de descarga por LED no estacionamento externo do Anexo IV				2020	Detec/Dirad
Substituir o sistema de iluminação com lâmpadas de descarga por LED no estacionamento do Complexo Avançado				2020	Detec/Dirad
Instalar sistema de energia solar fotovoltaica no Anexo IV				2021	Detec/Dirad
Instalar sistema de energia solar fotovoltaica no Complexo Avançado				2021	Detec/Dirad
Substituir o sistema de iluminação com lâmpadas de descarga por LED no Plenário Ulysses Guimarães				2021	Detec/Dirad
Substituir o sistema de iluminação fluorescente por LED no Ceam/SIA				2021	Detec/Dirad
Instalar sensores de presença em ambientes de escritório dos Anexos I e IV				2021	Detec/Dirad
Implantar monitoramento remoto de consumo para proposição de ações de redução				2021	Detec/Dirad
Modernizar o sistema de ar condicionado de todos os edifícios do Complexo Principal				2023	Detec/Dirad
Realizar campanha de comunicação e sensibilização				(2)	Semid e EcoCâmara/DG
Criar e implementar o Pannel de Sustentabilidade				2020	1ª Secretaria, Ditec e EcoCâmara/DG
Série histórica	2015	2016	2017	2018	2019
Energia elétrica consumida (em kWh)	22.454.495	22.788.597	19.360.846	19.082.118	19.830.171
Variação (%) em relação ao ano anterior	0,7%	1,5%	-15,0%	-1,4%	3,9%
Média de consumo dos últimos quatro anos	-	-	21.727.193	20.921.514	20.265.433

SUSTAINABLE LOGISTICS COMMITTEE

- ▶ THEMES
- ▶ OBJECTIVES
- ▶ TERMS
- ▶ GOALS
- ▶ RESPONSABILITY
- ▶ PROJECTS/ACTIONS
- ▶ HISTORIC DATA SERIES

THEMES

- ▶ Water
- ▶ Energy
 - ▶ Solar Plants
- ▶ Waste Management
 - ▶ Selective waste collection
 - ▶ Food waste composting
- ▶ Disposables
- ▶ Paper
- ▶ Sustainable Procurement
 - ▶ eco-friendly labels



**THE ACTION PLAN MUST BE NEGOTIATED
WITH DEPARTMENTS**



**Hygrometer
Monitoring**



**Facilities modernization – self
closing taps**



Rain water's reuse



**Conscious irrigation
for lawns**

SUSTAINABLE INITIATIVES- WATER

WATER RESOURCES

Water consumption in the Chamber of Deputies

**>70%
Reduction**

**3,000,000 M3
SAVINGS**

US\$ 20,000,000

Fonte:



CÂMARA DOS
DEPUTADOS

Diretoria Administrativa
Departamento Técnico - DETEC



ANTONIA CARDOSO ABREU

Catadora- Cooperativa CATAMARE

Waste and Recycling Association

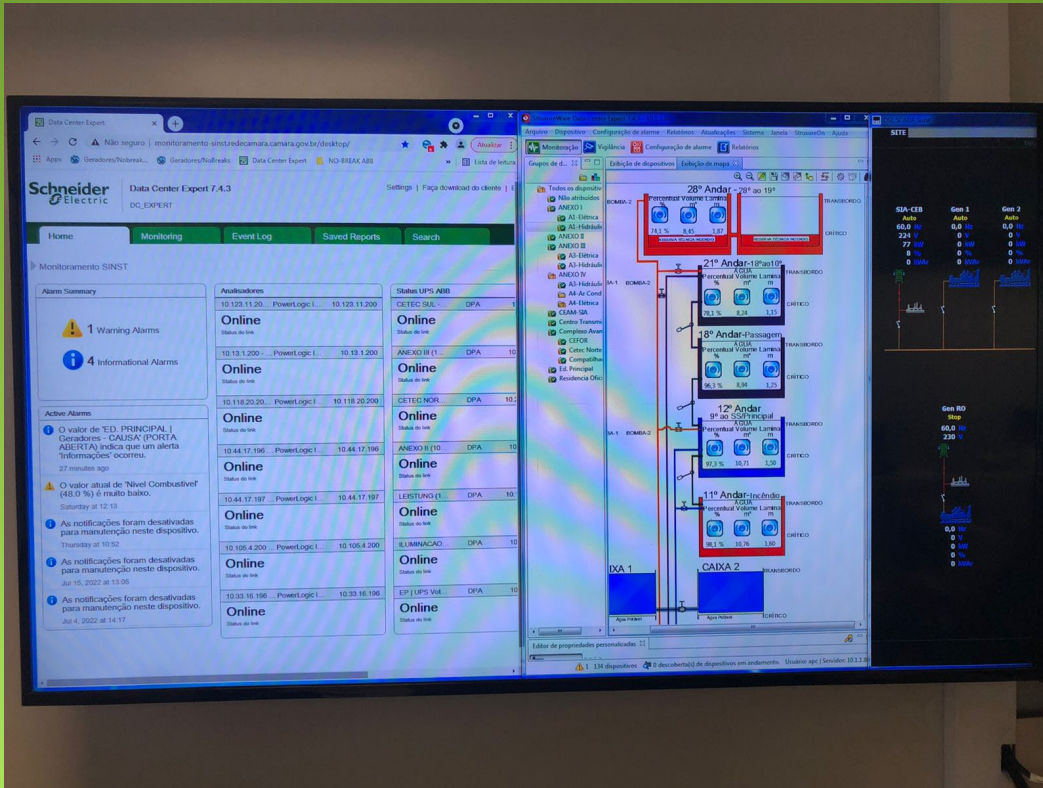
INCOME

From : US\$ 200/M

To: US\$ 400/M

SUSTAINABLE INITIATIVES- WASTE MANAGEMENT

ENERGY



3 PHOTOVOLTAIC PLANTS IS IMPORTANT FOR SUSTAINABLE MANAGEMENT

SUS TENTA BILI DADE

PAINEL DE INDICADORES



Água
Consumo e gastos com água



TI Verde
Consumo e gastos com impressões e impressoras



Energia
Consumo e gastos com energia elétrica



Coleta seletiva
Produção e encaminhamento de resíduos recicláveis para as cooperativas



Água mineral
Consumo e gastos com água mineral



Resíduos não recicláveis
Produção e descarte de resíduos não recicláveis para o aterro sanitário



Copos descartáveis
Consumo e gastos com copos descartáveis



Economildo
Utilização de veículos do transporte coletivo



Café
Consumo e gastos com café



Mobilidade sustentável
Consumo e gastos com combustível para automóveis



Papel A4
Consumo e gastos com resmas de papel A4



Compras sustentáveis
Inserção de critérios sustentáveis em editais de compras e contratações

SUSTAINABLE INITIATIVES- DASHBOARD



O que você **consome** faz parte da sua **consciência**

Mais de **1500 toneladas** de copos plásticos são descartados diariamente no Brasil. Não faça parte dessa estatística! Traga seu copo ou garrafa e contribua para o consumo consciente!

 CÂMARA DOS DEPUTADOS

COPOS, PRATOS E TALHERES DESCARTÁVEIS; LATAS DE ALUMÍNIO, GARRAFAS PLÁSTICAS DE ÁGUA E DE REFRIGERANTE; EMBALAGENS PLÁSTICAS EM GERAL; BANCOS E SACOLAS; ISOPORES; EMBALAGENS DE ISOLAMENTO; RECIPIENTES E EMBALAGENS LONGA VIDA; CAVALETE; METAL; CHAVES E FECHADURAS INSERVÍVEIS



O PLÁSTICO QUE VOCÊ DESCARTA CORRETAMENTE TEM UM PAPEL IMPORTANTE NA VIDA DE MUITAS FAMÍLIAS.

FAZER O BEM É RETORNÁVEL

Saiba mais em:



 CÂMARA DOS DEPUTADOS

EcoCâmara

PLÁSTICO + RECICLÁVEIS PAPEL ORGÂNICO + NÃO RECICLÁVEL

Waste segregation facilitates the process of reuse, recycling, and recovery of waste. Segregating waste can improve the recycling process.

The purpose is to increase employee engagement .

SUSTAINABLE INITIATIVES-INTERNAL MARKETING



NSNL SITE

Chamber of Deputies

Federal Senate

Courts of Accounts

Legislative Counties

State Assemblies

NATIONAL SUSTAINABILITY NETWORK IN THE LEGISLATIVE

On-line courses

PLANO DE LOGÍSTICA SUSTENTAVEL

[COMO ELABORAR](#)

[EXEMPLOS DE PLS](#)

[DESAFIOS E OPORTUNIDADES](#)

CURSOS ONLINE (Gratuitos)



Curso Aberto

SUSTENTABILIDADE NA ADMINISTRAÇÃO PÚBLICA

Servidores da administração pública nas esferas federal, estadual e municipal, atuantes na área de logística e compras públicas e seus órgãos ou entidades.

[SAIBA MAIS](#)



Curso Aberto

ELABORAÇÃO DO PLANO DE LOGÍSTICA SUSTENTÁVEL (PLS)

Servidores da administração pública nas esferas federal, estadual e municipal.

[SAIBA MAIS](#)

SLP – SUSTAINABLE LOGISTICS PLAN

BRAZIL ATTORNEY GENERAL



LEGISLATIVE ASSEMBLY OF MINAS GERAIS



SLP WORKSHOPS

- 1. CREATE THE SUSTAINABLE LOGISTICS PLAN - SPL**
- 2. GOOD MARKETING FOR THE INSTITUTION**
- 3. WHAT IS IMPORTANT? EFFECTIVE RESULTS**
- 4. MANAGEMENT IMPROVEMENT**
- 5. IS THE FUTURE IN THE PRESENT**

FINALLY

Thank you!

Luiz Vicente da Costa Braga

Head of Sustainability Office

+55-61- 99104.1560

vicente.braga@camara.leg.br



CÂMARA DOS DEPUTADOS



- ▶ **RETHINK:** WE NEED TO RETHINK OUR CONSUMER BEHAVIOR AND ALSO HOW WE DISPOSE OF OUR WASTE. RETHINKING IS THE BEGINNING OF ANY CHANGE.
- ▶ **REDUCE:** THE REDUCTION IN CONSUMPTION HELPS US TO SAVE VARIOUS RESOURCES, FROM NATURAL RESOURCES TO PHYSICAL SPACES, PERSONNEL, ETC. WHEN MAKING A PURCHASE, ASK YOURSELF: “DO I REALLY NEED THIS PRODUCT? HOW MUCH IS ABSOLUTELY NECESSARY? HOW TO DO IT DIFFERENTLY?”
- ▶ **REFUSE:** ANOTHER R THAT IS LINKED TO CONSUMERISM. IN THIS WAY, IT IS NECESSARY TO DEVELOP CRITICAL THINKING IN RELATION TO OUR CONSUMPTION AND THE R FOR REDUCE QUESTIONS CAN BE USED. IT IS NECESSARY TO REFUSE PRODUCTS FROM COMPANIES THAT ARE NOT CONCERNED WITH ENVIRONMENTAL AND SOCIAL ASPECTS.
- ▶ **REUSE:** IT IS POSSIBLE TO REUSE SOME OBJECTS THAT WOULD BE DISCARDED. SOME PACKAGES AND OBJECTS CAN BE REUSED OR EVEN USED FOR OTHER PURPOSES.
- ▶ **RECYCLE:** A PRODUCT CAN BECOME RAW MATERIAL FOR THE MANUFACTURE OF ANOTHER MATERIAL OR OBJECT. RECYCLING HELPS TO INCREASE THE INCOME OF COLLECTORS, REDUCE THE USE OF NATURAL RESOURCES, DEVELOP AWARENESS OF SUSTAINABILITY, HELP REDUCE THE AMOUNT OF MATERIALS SENT TO LANDFILLS.

5 R'S